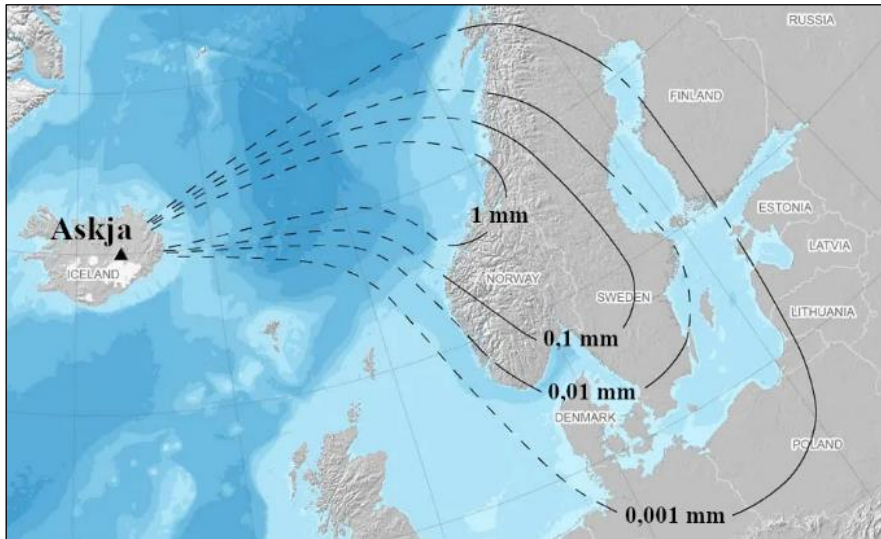




L OLIMPIADA GEOGRAFICZNA

Zawody III stopnia pisemne – podejście 1

Załącznik 1



Rys. 1. Szacunkowa grubość (w mm) warstwy pyłu wulkanicznego, która opadła na powierzchnię Ziemi po wybuchu wulkanu Askja w 1875 r. (granice państw współczesne) (źródło: <https://icelandicvolcanos.is/?volcano=ASK#>)



Rys. 2. Wulkan Askja (źródło: <https://icelandicvolcanos.is/cataloguePhotos/ASK/ASK01.jpg>)



Rys. 3. Krajobraz nr 1



Rys. 4. Krajobraz nr 2